

# BORDERLINE UND MUTTER SEIN – Chancen & Herausforderungen



# Ist es immer leicht, Mutter zu sein?

## Worum geht es?

Das Miteinander mit Kindern ist geprägt von vielen Freuden, keine Frage. Gleichzeitig sind die ersten Jahre der Kindererziehung häufig mit Umstellungen verbunden, die nicht immer leicht zu bewältigen sind.

Wir untersuchen, welche Auswirkungen diese Veränderungen auf Mütter und ihre kleinen Kinder haben. Dabei interessiert uns, welche Chancen und Herausforderungen bestehen und wie sich das Zusammenleben gestaltet.

## Diese Studie ist ein Angebot für Mütter mit einer Borderline-Persönlichkeitsstörung:

- die kleine Kinder zwischen 6 Monaten und 6 Jahren haben,
- die Lust haben, Interviewfragen und verschiedene Fragebögen zu beantworten sowie gemeinsam mit ihrem Kind an kleinen Übungen teilzunehmen und
- an einem (kostenlosen) Elterntermin teilnehmen möchten, in dem es zum Beispiel um Stressbewältigung und den Umgang mit Kindern in Konfliktsituationen geht.
- Als Dankeschön für die Studienteilnahme erhalten Sie eine Aufwandsentschädigung und Ihr Kind ein kleines Geschenk.

## Über Ihre freiwillige Studienteilnahme und Unterstützung freuen wir uns sehr!

**Haben wir Ihr Interesse geweckt?** Weitere Informationen erhalten Sie in einem persönlichen Telefonat. Kontaktieren Sie uns hierzu gerne per E-Mail ([prochild@rub.de](mailto:prochild@rub.de)) oder telefonisch (s.u.). Sollten wir nicht sofort erreichbar sein, hinterlassen Sie uns bitte eine Nachricht auf dem Anrufbeantworter. Wir rufen Sie dann gerne zurück.



Prof. Dr.  
Silvia  
Schneider



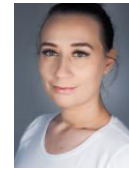
M.Sc.  
Rabea  
Derhardt  
Tel.: 0234/  
3221621



M.Sc.  
Melanie  
Wischmann  
Tel.: 0234/  
3221674



B.Sc.  
Rahel  
de Vries



B.Sc.  
Anna  
Julich



GEFÖRDERT VOM



Bundesministerium  
für Bildung  
und Forschung